

~~200~~
198

ПАСПОРТ

ВОСХОЖДЕНИЯ

1. Класс восхождения : технический
2. Район восхождения: Кавказ, Безенги, Северный отрог ГКХр. 2.3.
3. Вершина : Урал /3./ /4300 м/
4. Предполагаемая категория трудности: 5а. 4Б, кр. 507, и.ч. 26/5-81
5. Характер маршрута : комбинированный.

Перепад высот : 520 м.

Средняя крутизна : 63.°

Протяженность участков:

4 кт.тр. - 155 м;

5 кт.тр. - 265 м;

/ из них 5б и 6 кт.тр. - 80 м /

6. Забито крючьев:

	для страховки	для создания и.т.о.
скальных	32	-
ледовых /ледобуры/	20	-
закладок	-	I

7. Количество ходовых часов - 18

8. Количество ночевок -

9. Участники: Рябухин А.Г. - п.м.с. ; Лушников А.Н., Тиртышный С.А.,
Ульянов А.Р. - I сп. р.

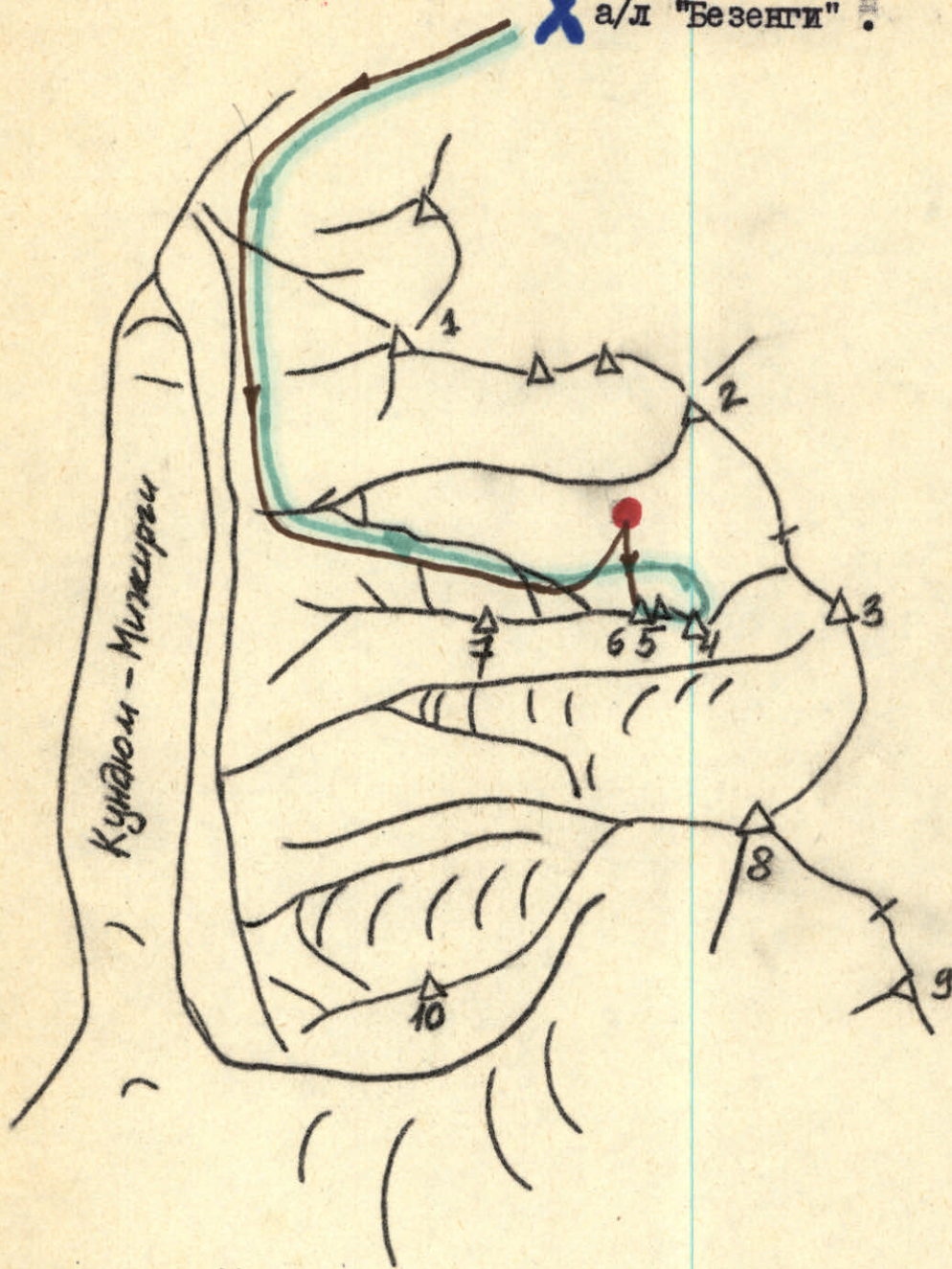
10. Тренер команды: Рябухин Александр Григорьевич - заслуженный тренер РСФСР, п.м.с. СССР.

11. Дата выхода на обработку маршрута: 10.08.80г.

12. Дата выхода на маршрут и возвращение: 11.08.80г.

Схема района восхождения.

а/л "Безенги"



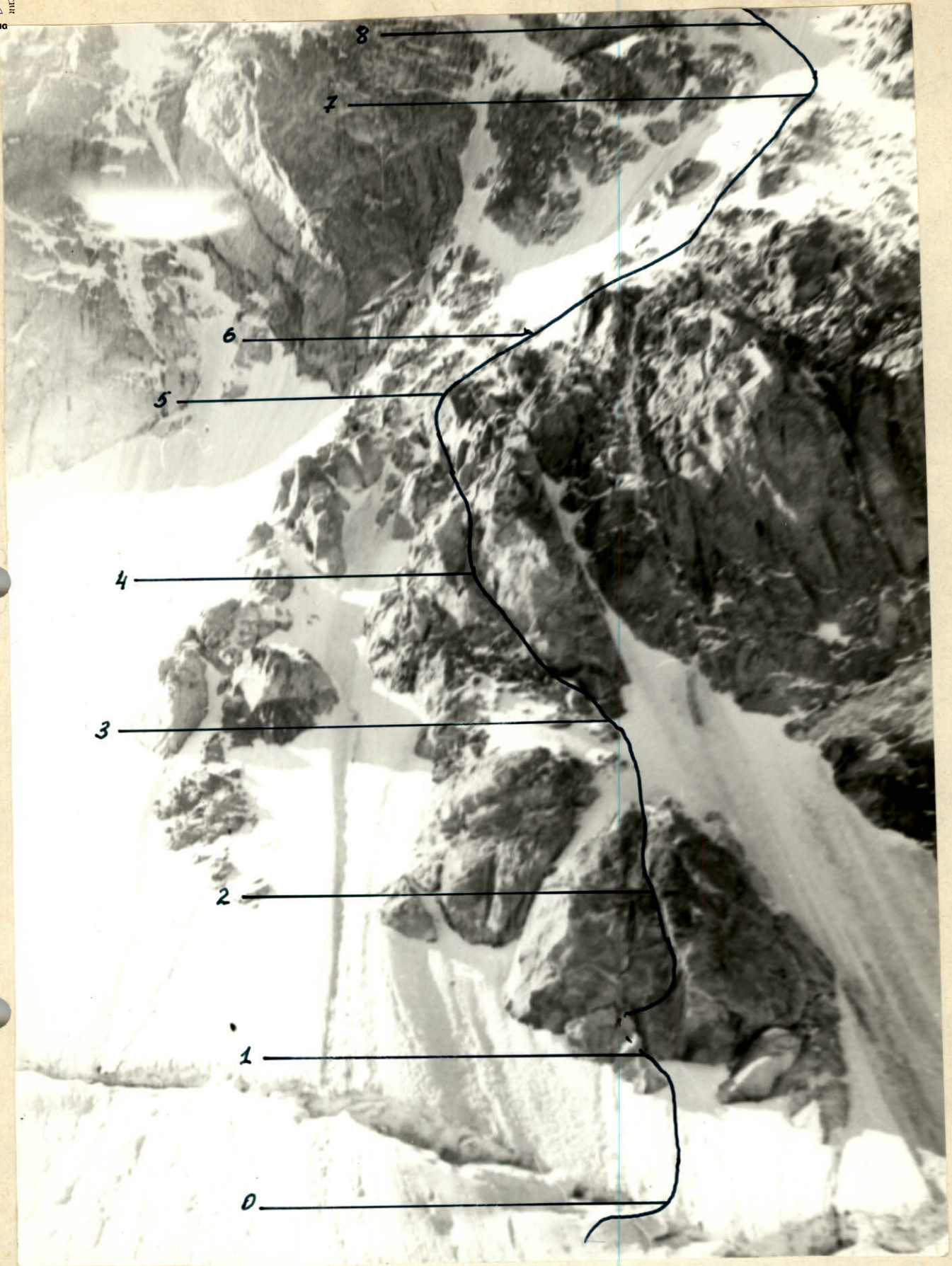
1. Памяти друзей.
2. Укю.
3. Думала.
4. Урал /М/.
5. Урал /В./.
6. Урал /З./.
7. Архимед
8. Уллу-Ауз-Баши.
9. Скальный.
10. Панорамный.



Профиль маршрута.

1- траверс З.-В. вершин 5а кт.тр.

2- Урал /В./ по контрофорсу С. стены 5б кт.тр.



Участки 0 - 8 . "Крaб".

Первовосхождение на Западную и Восточную вершины и траверс массива Урал совершены с 14 по 18 июля 1961 г. группой в составе :

- 1.Рязанов В.И. - м.с. - руководитель
- 2.Рябухин А.Г. - I сп.р.
- 3.Самохвалов В.В. - I сп.р.
- 4.Бенкин В. - I сп.р.
- 5.Чернов В.И. - I сп.р.

Сейчас на вершину Урал проложены следующие маршруты:

- 1:Траверс З-В. - 5а кт.тр.
- 2.Восточная по контрофорсу С. стены - 5б кт.тр.
- 3.Восточная или Западная по С. стене - 4а кттр.
- 4.Малый Урал по В. гребню - 3б кт.тр.

Первопрохождение на в.Урал /З./ по контрофорсу С.стены совершено группой а/л "Безенги" в составе:

- 1.Рябухин А.Г. - п.м.с. - руководитель
 - 2.Тыртышный С.А. - I сп.р.
 - 3.Лушников А.Н. - I сп.р.
 - 4.Ульянов А.Р. - I сп.р.
- с 10.08.80 г. - 11.08.80 г.

Подход от а/л "Безенги" занимает 4 часа до Зеленых ночевок под ледником Малый Укю и далее 1,5 часа до ночевок на морене ледника Малый Укю под вершиной Укю.

10.08.80г.

Группа вышла на ночевки под в.Укю и с 8-00 ч. проводила наблюдения за маршрутом. Сам маршрут не камнеопасен, т.к. находится под прикрытием скал контроффорса. Опасны обходы начала маршрута /"краба" и "пирамиды"/ по кулуарам слева и справа/ видны следы камней вдоль кулуаров и камни за бергшрудом/.

Во второй половине дня двойка ТЫРТЫШНЫЙ - Лушников вышла на обработку маршрута /участки 0-3/.

Участок 0-1.

По снежному мосту через бергшрудт в левую клешню "краба," 30м снега крутизной - $40^{\circ}-45^{\circ}$.

Участок 1-2 .

Влево вверх в широкую трещину, а затем вправо по плите /6м/, скалы трудные. Далее по левой трещине камина вверх под карниз /4м/, скалы трудные, местами покрыты мхом. Карниз /1,5м/ с широкой трещиной, на закладку вешаем лесенку и выходим на плиту - 80° . По плите /4м/ на сложные расчлененные скалы, покрытые мхом. Идем по правой трещине сужающегося к верху камина /10м/, местами нависает ./1-й контрольный тур, банка подвешенная на крюк/. Далее 10 м по разрушенным заснеженным скалам. Организуем пункт приема. /6 ск.к.+ 1 закл./

Участок 2-3.

По заснеженным скалам /15 м / выход на верхнюю часть "краба" и вверх по снегу - $30^{\circ}-35^{\circ}$ с ледовым подслоем под основание рыжей пирамиды /25м/ . /2 ск.к./.

На обработку ушло 3 часа.

11.08.80г.

Выход с ночевки в 6ч.20мин. От ночевки до начала маршрута 10 мин. В 6ч.00мин. группа прошла обработанные участки и продолжила движение по маршруту.

Участок 3-4.

Под рыжей пирамидой влево по снегу на заснеженную полку и далее по заснеженным скалам средней трудности /35м /, /4 ск.к./.

Участок 4-5.

По сложным скалам, местами заснеженным, выход на вершину пирамиды /40м/ 2-й контрольный тур. Хорошая площадка для ночевки. Обход пирамиды по скалам безопасен, т.к. находится под прикрытием [redacted] самой пирамиды, а потом под прикрытием прямоугольной скалы.

Участок 5-6.

Вверх по левой стороне неявно выраженного контрофорса. Пройдя 40 м расчлененных скал средней трудности, местами натечный лед, снег, выходим под основание снежно-ледового желоба, уходящего влево вверх. /3 ск.к.+ I л.к./.

Участок 6-7.

Пересекая крутой ледовый желоб /15м/, /Осторожно! Сверху возможны камни/, уходим вправо на трудные скалы /местами натечный лед, снег/ и по ним 25 м идем в направлении характерного понижения в С.З, ребре. Выходим на вершину треугольника из скальных островов в 40 м / 4 ск.к.+I л.к./.

Здесь вся группа надевает кошки и уже не снимает их до выхода на перемычку между в.в.В. и З. Уралом.

Участок 7-8.

9ч.00 мин.

От вершины треугольника из скальных островов вверх и влево пересекаем крутой ледовый кулуар, разделяющий контрофорсы /20м/.

/Осторожно! Сверху возможны камни/.

Идти приходится на передних зубьях с применением ледового молотка. Выходим на скальные острова, в направлении восточной оконечности в.З.Урал 25 м. Скалы разрушенные, средней трудности. /2 ск.к.+2л.к.

Участок 8-9.

9ч.35мин.

Начало по скалам средней трудности 20м., затем по крутому ледово-снежному кулуару вверх в направлении понижения в гребне. 25 м. Первый проходит на передних зубьях с ледовым молотком. /3 л.к./

Участок 9-10.

Отсюда проходим 40 м вверх по сложному ледовому желобу крутизной 60° между скальными заглаженными островами. Выходим вправо из желоба на 2-3 м ближе пробки по обледенелым крутым, сложным скалам. Слева обход очень плохой по заглаженным нависающим скалам. /I ск.к. + 4 л.к./.

Участок 10-11.

Далее 40 м по продолжению ледового желоба. Крутизна 60° , лазание сложное. /4 ск.к. + 4 л.к./.

Участок 11-12.

12ч.30 мин.

По крутому ледовому склону - 55° между скальными островами выходим на перемычку между в.в.З. и В. Уралом 80м. /Маршрут выводит прямо под вершинную башню /. /I ск.к. + 4 л.к./.

Здесь в мульде возможна хорошая ночевка.

Участок 12-13,

По скалам средней трудности 6 м. и далее простым выходим на в.З.Урал 40м.

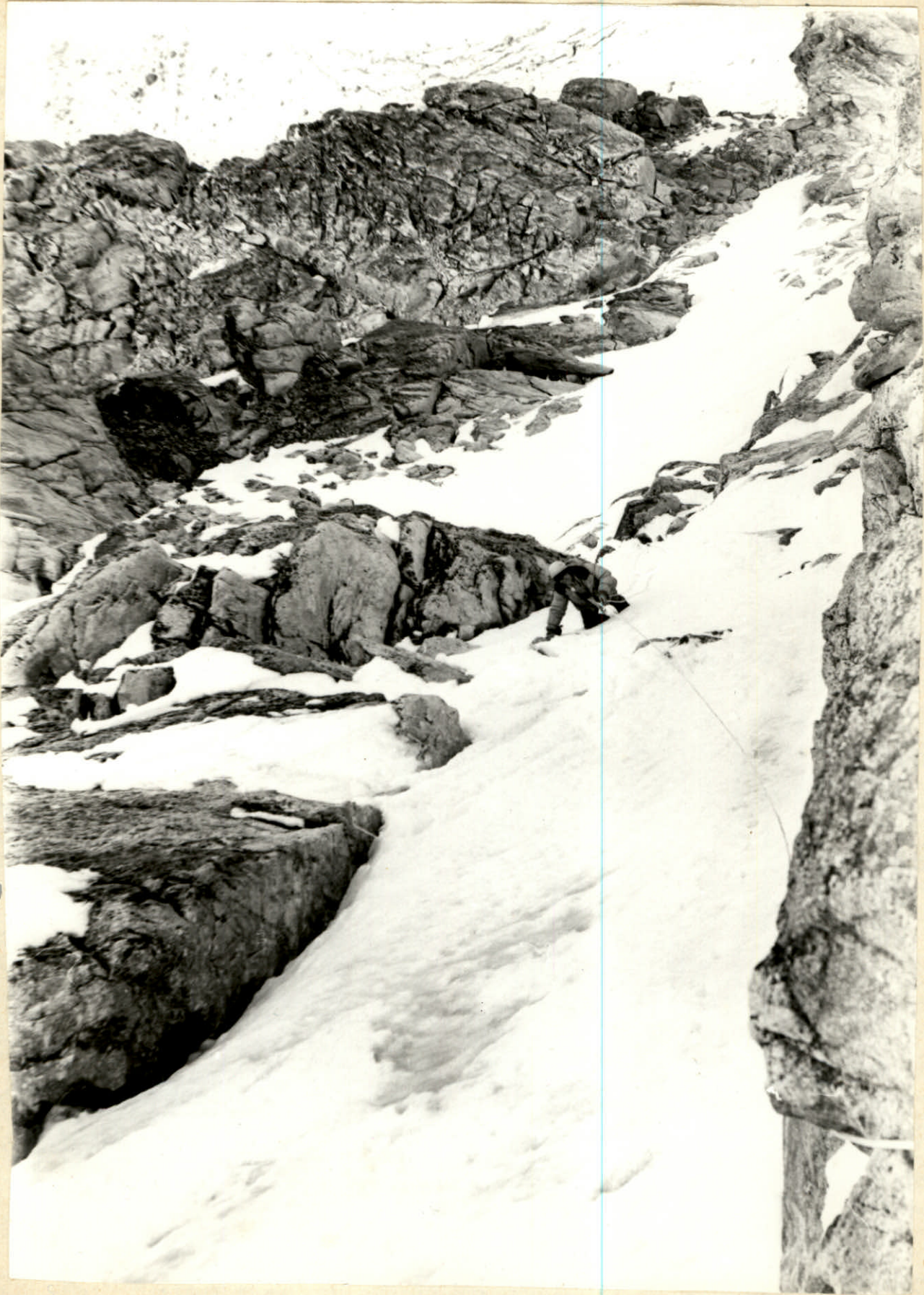
Время 13 ч. 50 мин.

Спуск с вершины Урал /З./ совпадает с маршрутом 5а кт.тр. - траверс массива Урал / через Восточную вершину/.

Группа рекомендует спуск с вершины /совпадающий с началом траверса З.-В. / на перемычку между вершинами Урал /З./ и Архимед.

Дата	Участок	Протяжен- ность	Ср. Кру- тизна	Характер рельефа	Категория трудности	забито			Погодные условия
						кальных	ледовых	закладок	
I	2	3	4	5	6	7	8	9	10
10.08. 80г.	0-1	30	40°45°	снежный склон	II	-	-	-	хорошая
	1-2	6	80°	скалы	У	I	2	2	-"-
		4	70°	-"-	У	I	2	2	-"-
		1,5	карниз	-"-	UI	2	-	I	-"-
		4	80°90°	скалы покрытые мхом	UI	I	-	-	-"-
		10	80°90°	расчлененные скалы	UI	2	-	-	-"-
		10	60°70°	заснеженные скалы	IУ-У	I	-	-	-"-
		2-3	15	40°45°	-"-	IУ	I	-	-
25	30°35°		снег с ледовым подслоем	III	I	-	-	-"-	
11.08. 80г.	3-4	35	30°35°	снег, заснеженные скалы	III-IV	4	I	-	-"-
	4-5	40	50°60°	скалы	IУ-У	4	-	-	-"-
	5-6	40	40°50°	расчлененные, засне- женные скалы, на- течный лед.	IУ	3	I	-	-"-
	6-7	60	50°	лед	IУ	4	I	-	-"-
	7-8	20	40°60°	скальные острова	IУ-У	2	2	-	погода портится

I	2	3	4	5	6	7	8	9	10
	8-9	20	40°	скалы	Ш-У	2	-	-	-"-
		25	40°60°	лед	У-У	-	2	-	-"-
	9-10	40	60°65°	лед	У-У	1	4	-	туман
	10-11	40	60°65°	лед	У	4	4	-	снег
	11-12	80	55°	лед, скальные острова	У-У	1	4	-	-"-
	12-13	6	60°	скалы	У	-	-	-	-"-
		40	30°40°		П	-	-	-	-"-



В ледовом желобе.



Выход на скальные острова.